



TOMONICHN
INTELLIGENT SOLUTIONS



TOMONICHN ICT服务数字解决方案

三菱パワー株式会社

- ◆ **TOMONICHN**：三菱动力的ICT服务数字解决方案的统称。
日语，取其意“携手合作，共同发展”。



- ◆ **TOMONICHN的客户价值**：

价值①：实现安全·放心·零事故的社会



- ✓ 以世界最高的可靠性为目标，实现安全放心零事故的社会。
- ✓ 在不依靠熟手运行员的同时，通过少人化实现智能运行

价值②：发电事业利益的最大化



- ✓ 灵活对应电力市场的变化，对智能优化发电进行支援



- ✓ 根据运行模式，达到最佳性能

2. TOMONICHN数字解决方案

TOMONICHN的应用范围覆盖从发电站到工业应用的广泛领域。

TOMONICHN可根据客户现有平台进行定制，提供运维优化、性能改进和运行灵活性改善服务，进而提升客户的运营效益。

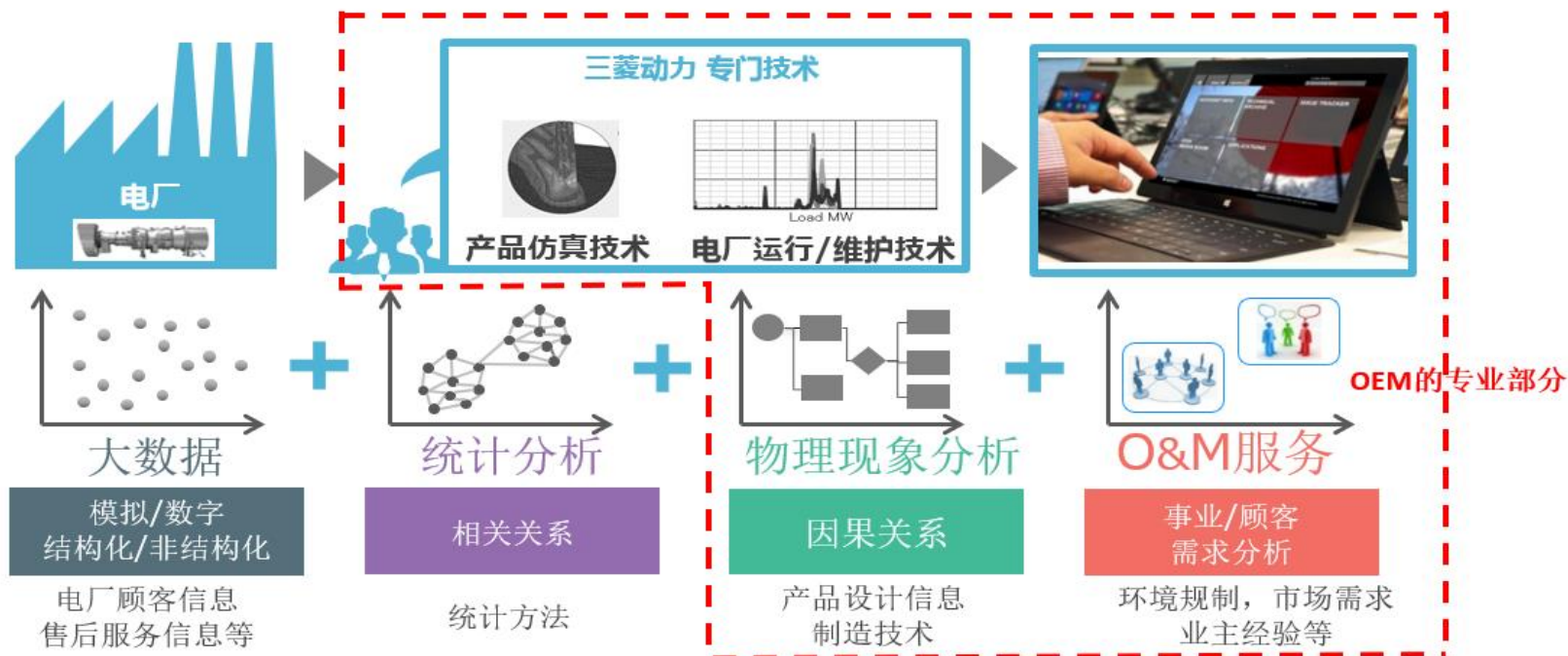
通过与客户的沟通，三菱动力可以针对以下三个领域为客户的业务提供最佳解决方案。

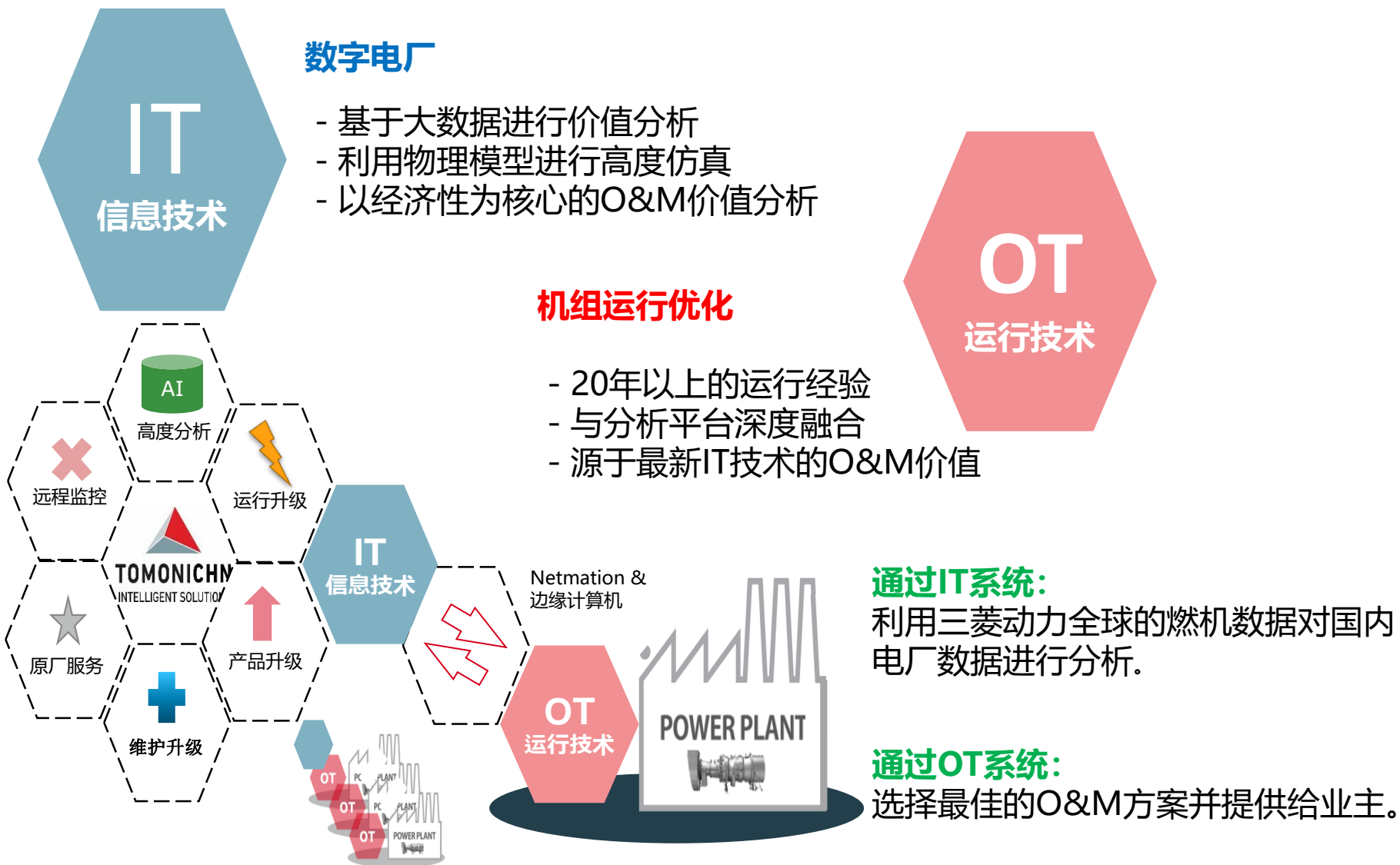


在极度关注网络安全的前提下，我们创建定制的分析方法可使机组运行数据在这三个领域发挥效用。

3. OEM数字解决方案的优势

- ◆基于电厂的大数据对GT变化进行统计分析，这是其他IT企业和咨询公司等也可实现的。但由于没有产品设计信息和制造技术，故而无法提供针对物理现象的解决方案。
- ◆我司利用OEM特有的设计信息、制造技术、现场数据，可提供最佳的O&M解决方案。







6. 广州远程监视中心(RMC)

如同其他三菱动力在全球设立的具有好评的远程监视中心一样，我们也将依托**广州三菱重工东方远程监视中心**为中国地区M701GT用户提供同样的远程监视服务。

截止2020年12月，高砂RMC+奥兰多RMC已为**175台**燃机机组提供RMS服务。

三菱动力提供远程监视服务的优势：

- 具备机组设备/系统相关的**专有设计技术/知识**的优势
准确掌控设备各运行状态
参数之间的关联关系
- 拥有众多机群长期积累的**海量运维数据/经验**的优势
大数据/AI应用的基础



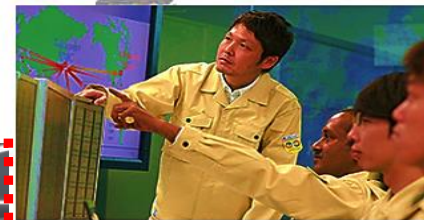
日本●长崎



美国●奥兰多 Orlando



菲律宾●马尼拉



日本●高砂

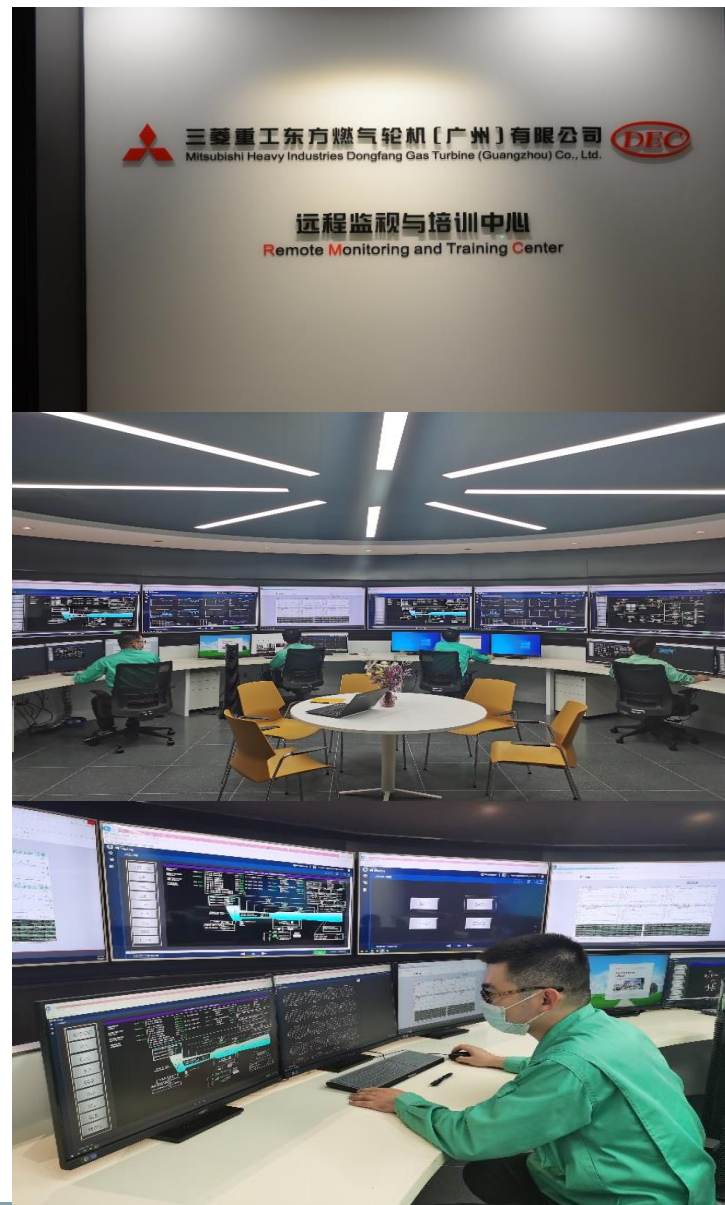


广州JV远程监视中心 2021年开业

7. 广州远程监视中心(RMC)设立的意义

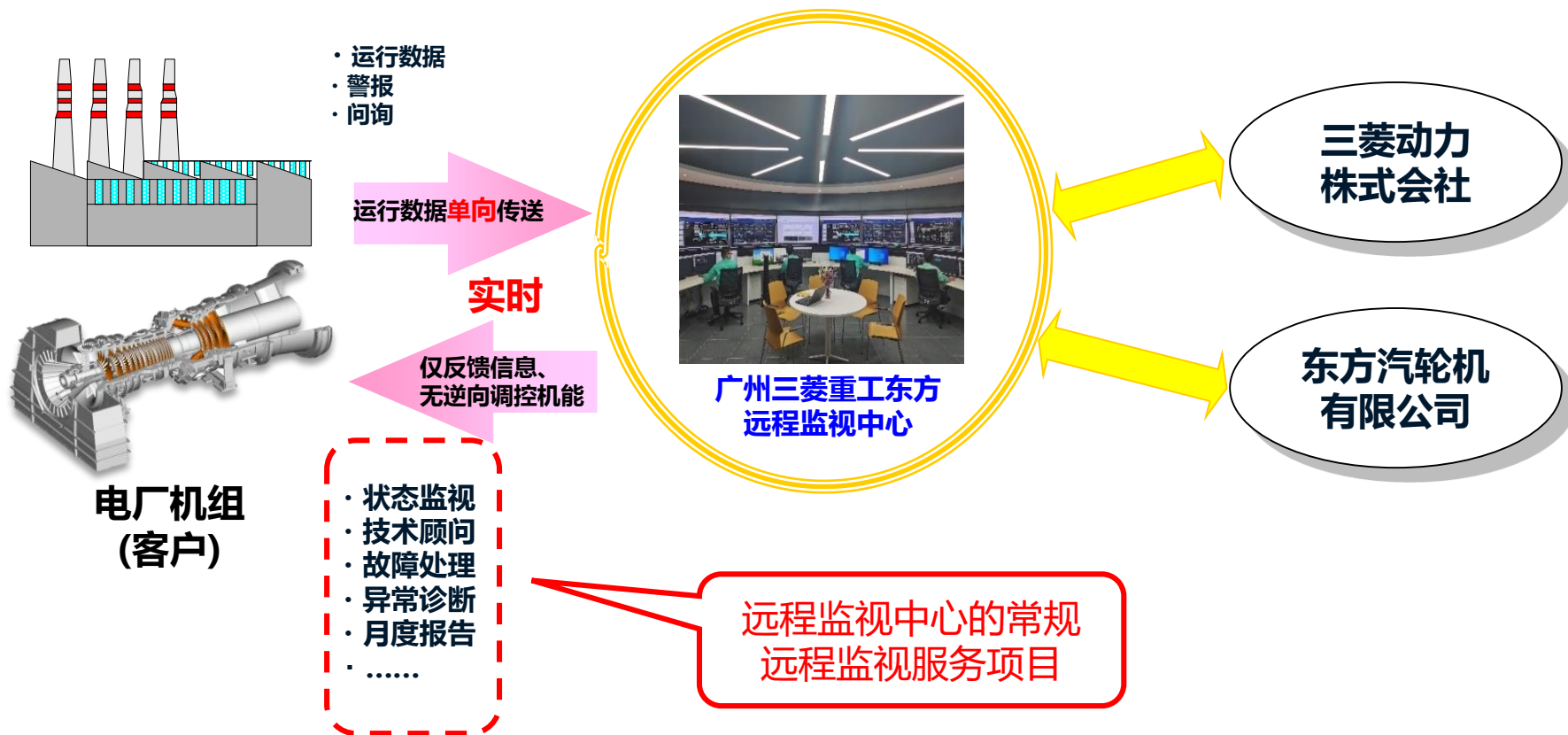
- 全球GTCC发电行业技术发展趋势的**驱动**。
工业互联网、物联网(IOT)、大数据、人工智能(AI)、ICT、.....
- 中国GTCC发电行业市场升级发展的**要求**。
更高可用率/可靠性/运行灵活性要求、趋严的环保要求、.....
- 广州JV-GT产品售后服务品质升级的**使命**。
售后服务技术/手段/效能的升级、赋能用户/创造价值、.....
- 广州JV向客户提供国际标准远程监视服务的**责任**。
JV有责任为中国M701 GT用户导入国际标准的远程监视服务

广州JV远程监视中心 (RMC) 应时而生!!!



8. 远程监视服务的价值

通过专业且系统的远程监视服务为客户电厂机组提供持续的运行&维护技术支持，以**提升机组的可用率**!广州三菱重工东方远程监视中心提供的远程监视服务可增强中国地区客户电厂GTCC机组的运行可靠性，可提供实时的运行&维护技术支持，可及时、迅速地发现和解决机组运行异常问题，**减少非停时间**。

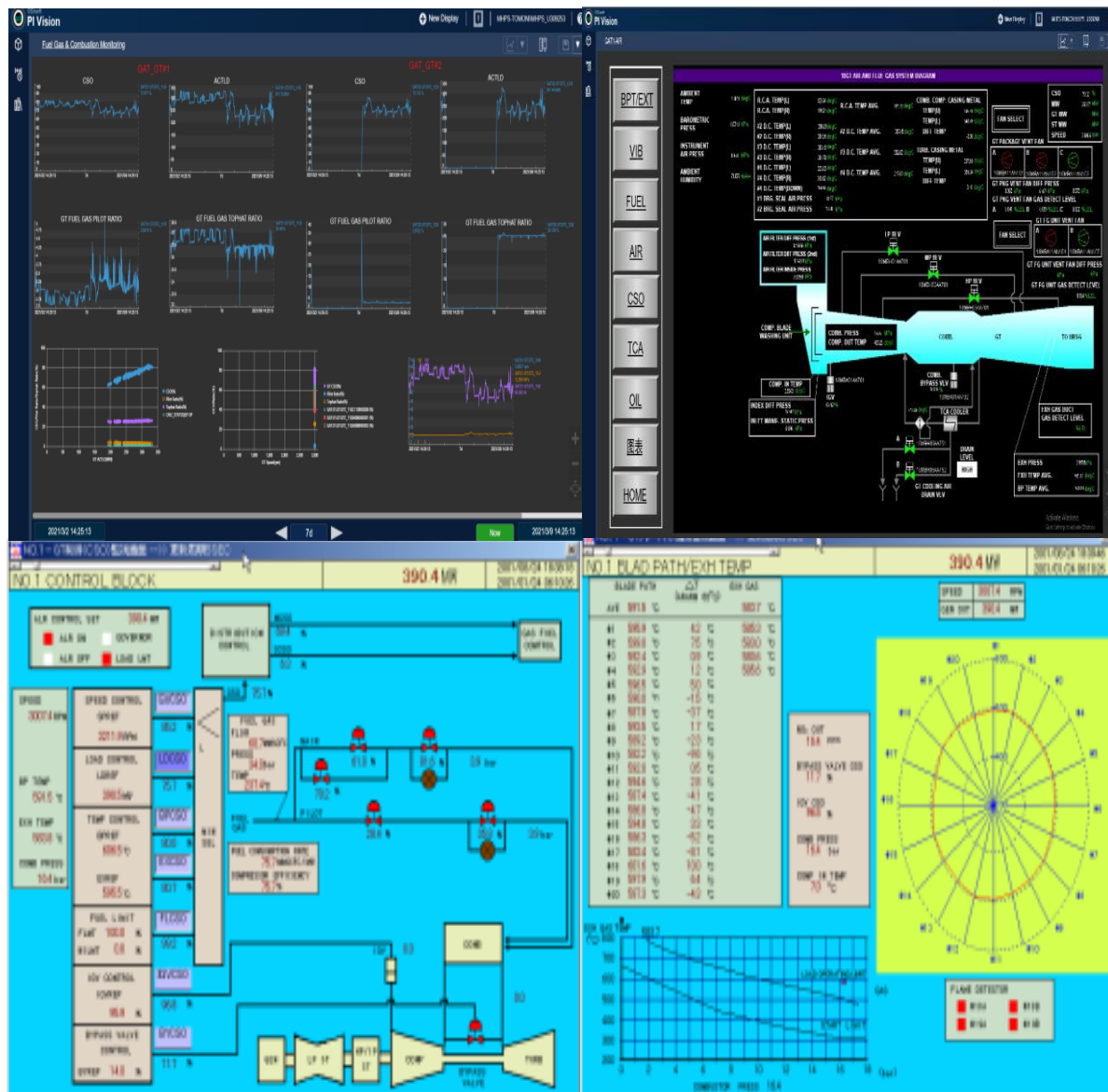


客户支持

- ◆ 运行参数监视
- ◆ 趋势监视 & 历史数据分析
- ◆ 故障侦测
- ◆ 技术支持(用户答询中心)
- ◆ 编制预防性维护策略计划

监视项目(以GT为例)包括:

- ◆ 机组出力&转速
- ◆ 燃料控制信号&流量
- ◆ 压气机进气/出气温度&压力
- ◆ 叶片通道温度& NOx
- ◆ 转子振动
- ◆ 燃烧振动
- ◆



三菱动力/广州三菱重工东方愿意与客户携手合作，
为客户提供更灵活更优质的数字化解决方案。



MOVE THE WORLD FORWARD

**MITSUBISHI
HEAVY
INDUSTRIES
GROUP**